

Segregacja śmieci

Co to jest segregacja śmieci ?

Dlaczego warto segregować śmieci ?

Jak segregować śmieci

Recykling

Segregacja śmieci

Segregacja śmieci to zbieranie ich do specjalnie oznakowanych pojemników, z podziałem na rodzaj materiałów (surowców), z jakiego zostały wyprodukowane. Segregacji odpadów jest jedną z metod ograniczenia ilości odpadów podlegających utylizacji przez odzysk surowców nadających się do ponownego użytku lub przetworzenia i wykorzystania przy produkcji nowych materiałów.

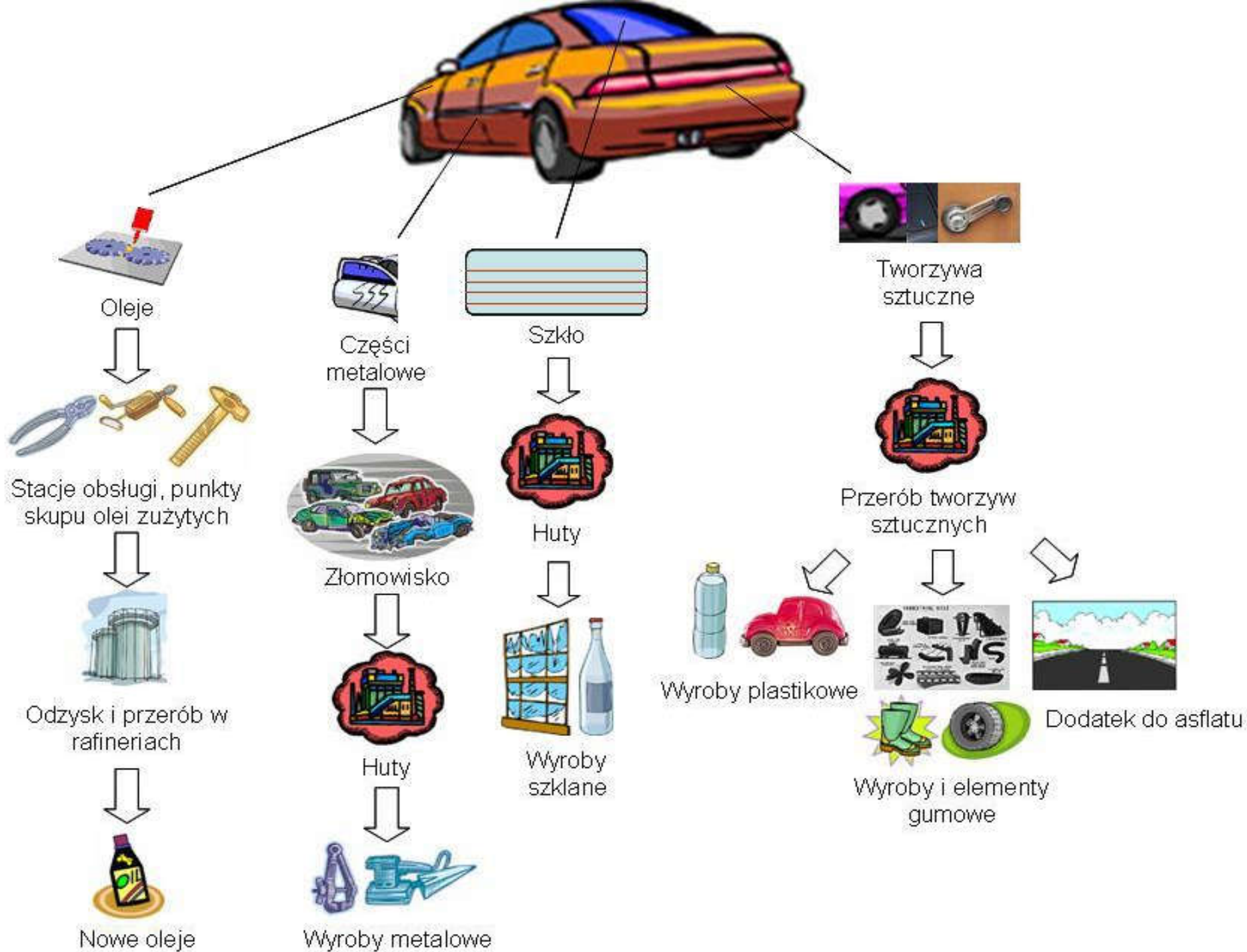


Dlaczego warto segregować śmieci ?

- zmniejszamy ilość i szkodliwość odpadów trafiających na składowisko;
- gdyby posegregowane butelki i puszki ponownie przetworzyć, wówczas... z 27 plastikowych butelek można wyprodukować jedną bluzę z polaru, z 19 000 puszek po konserwach 1 samochód, a z 670 puszek po napojach gazowanych – 1 rower.
- selektywna zbiórka makulatury ogranicza zużycie energii, wody i zanieczyszczenia powietrza, a tym samym chroni lasy (wyprodukowanie 1 tony papieru powoduje ścięcie 17 drzew, ze 100 ton makulatury wyprodukować można 90 ton papieru);
- odzyskując aluminium ze złomu oszczędzamy 95% energii potrzebnej do wyprodukowania aluminium z rudy boksytu, a recykling aluminium to 95% mniej zanieczyszczeń doprowadzanych do powietrza i 97% do wody;
- poddając tworzywa sztuczne powtórnej przerobowi oszczędzamy węgiel i ropę naftową

Segregując odpady przyczyniasz się do ochrony
miejsca w którym mieszkasz !





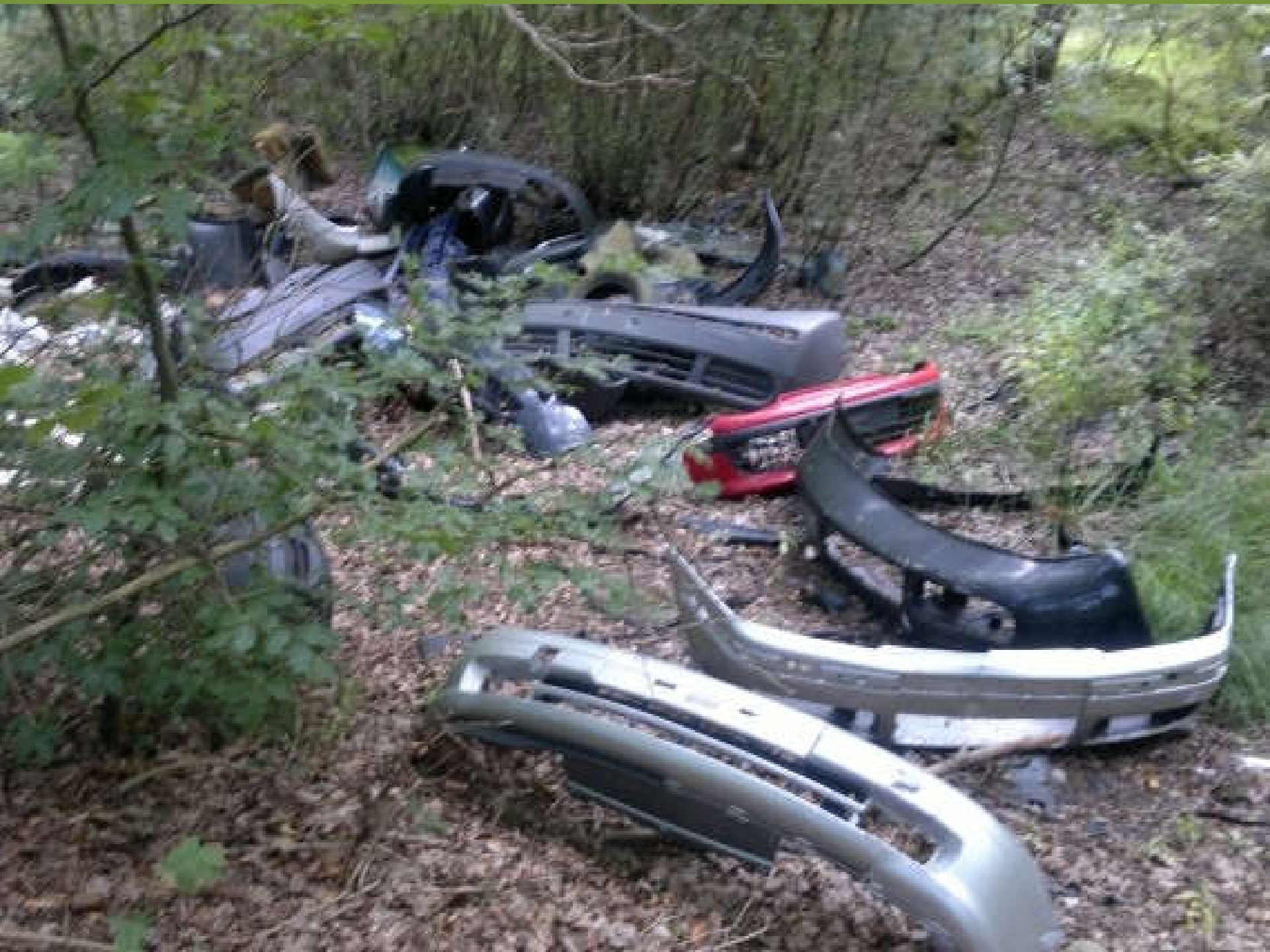












Śmiećąc w lesie nie tylko psujemy widok i trujemy glebę, ale także zanieczyszczamy naturalne środowiska zwierząt które mogą zjeść lub zaplątać się w np. : folię







Gdzie wrzucać śmieci ?

Pojemnik zielony



Pojemnik żółty



Pojemnik niebieski



Pojemnik na szkło



powrót



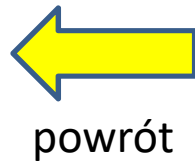
Wrzucamy

- butelki szklane,
- Słoiki
- Szklane opakowania po kosmetykach.

Nie wrzucamy

- szkła płaskiego (szyby okienne i samochodowe, szkła zbrojonego, luster – mają inną temperaturę topnienia od szkła opakowaniowego i nie stopią się razem z butelkami i słoikami),
- szklanek, kieliszków, szkła kryształowego, naczyń żaroodpornych,
- ceramiki (fajans, porcelana, naczynia typu arco, doniczki, miski, talerze),
- szkła okularowego,
- żarówek, świetlówek, kineskopów,
- szklanych opakowań farmaceutycznych i chemicznych z jakąkolwiek pozostałością zawartości.

Pojemnik na plastik



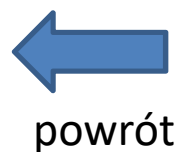
wrzucamy

- gniecione puszki aluminiowe po napojach
- puszki z blachy stalowej
- naczynia do gotowania
- metalowe narzędzia, rury, druty i drobny złom
- folię aluminiową
- pokrywki ze słoików
- kapsle z butelek oraz metalowe i plastikowe nakrętki
- zgniecione plastikowe opakowania po napojach i olejach spożywczych
- zgniecione plastikowe opakowania po kosmetykach, płynach do mycia i chemii gospodarczej
- plastikowe worki, torebki i reklamówki
- plastikowe koszyki po owocach i pojemniki po wyrobach garmazeryjnych
- opakowania wielomateriałowe po płynnej żywności, takie jak kartony po mleku, sokach itp. – tzw. tetrapaki

Nie wrzucamy

- opakowań po aerozolach
- baterii oraz puszek po farbach
- opakowań po lekach
- butelek i opakowań po olejach przemysłowych
- styropianu i innych tworzyw piankowych
- zabawek oraz sprzętu AGD
- plastikowych szyb z pleksy
- plastikowych elementów pojazdów np: deski rozdzielcze, zderzaki, lusterka

Pojemnik na papier



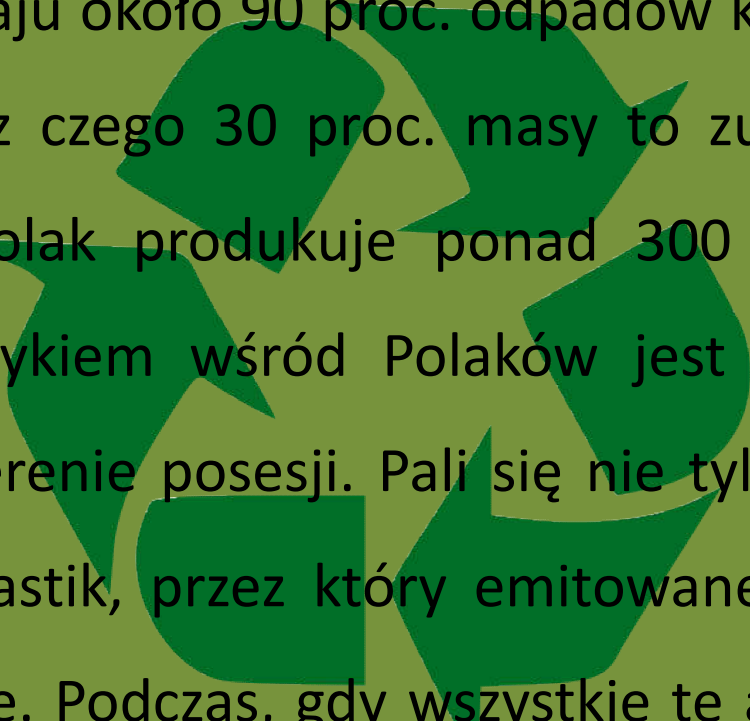
wrzucamy

- papier po usunięciu zszywek i innych metalowych lub plastikowych elementów:
- gazety, czasopisma , katalogi i prospekty,
- papier szkolny i biurowy, książki w miękkich okładkach lub z usuniętymi twardymi okładkami,
- torebki papierowe, papier pakowy,
- pudełka kartonowe i tekturowe, tekturę

Nie wrzucamy

- zabrudzonego i tłustego papieru,
- papieru z folią, papieru termicznego i faksowego,
- kartonów po mleku, sokach i innych napojach,
- papieru przebitkowego (rachunki, faktury),
- pieluch jednorazowych, podpasek i innych artykułów higienicznych,
- worków po cementie i innych materiałach budowlanych,
- tapet.

Recykling



Dziś w naszym kraju około 90 proc. odpadów komunalnych trafia na składowiska, z czego 30 proc. masy to zużyte opakowania. Rocznie każdy Polak produkuje ponad 300 kg śmieci. Nadal popularnym nawykiem wśród Polaków jest palenie śmieci w piecach lub na terenie posesji. Pali się nie tylko papier, odpady BIO, ale także plastik, przez który emitowane są do atmosfery trujące substancje. Podczas, gdy wszystkie te artykuły można by przeznaczyć do segregacji.

Tak naprawdę recykling to nie czynność, ale sposób myślenia.

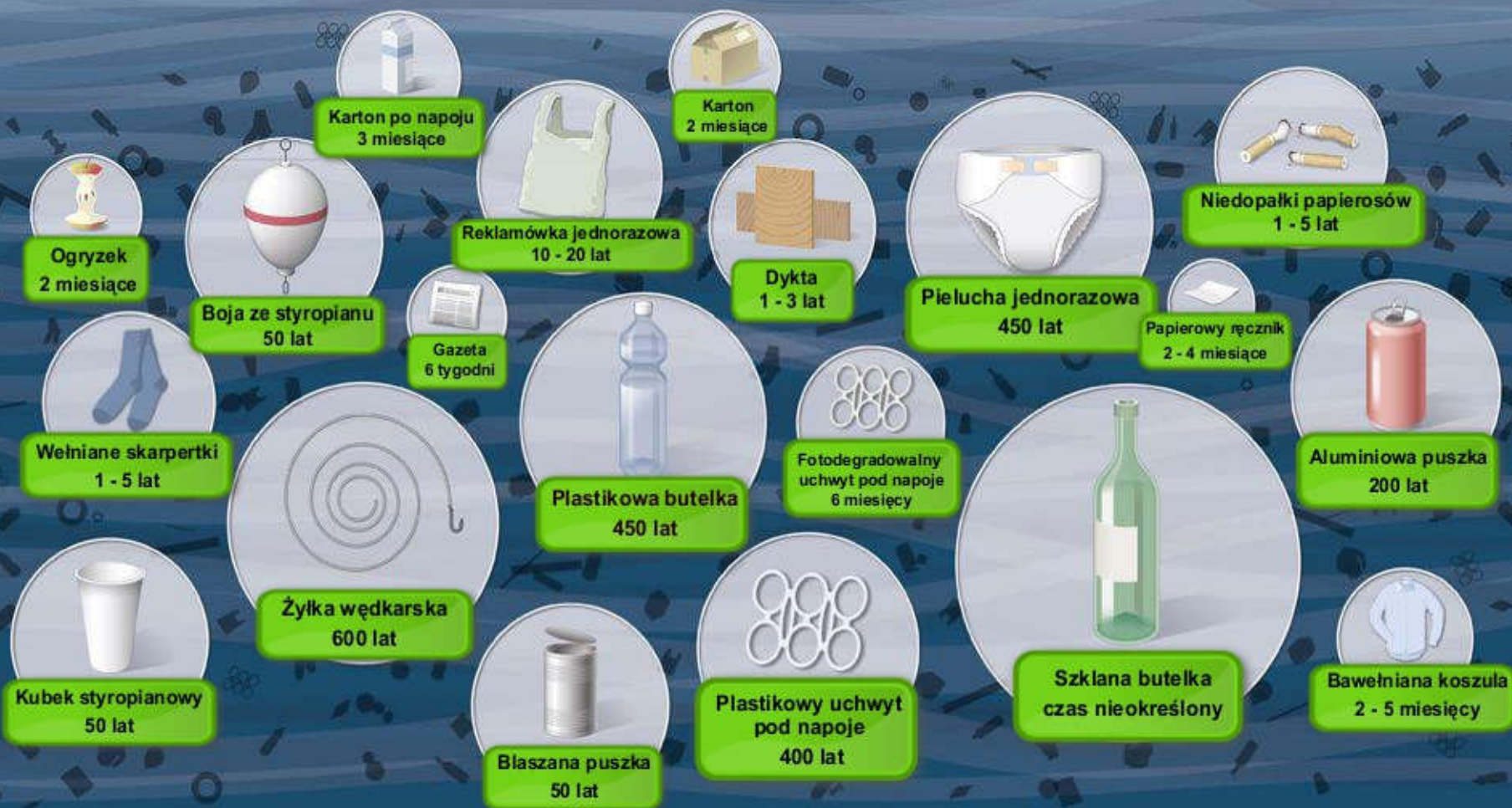
Wstępnej segregacji dokonujemy już na etapie zakupu:

- wybierając produkty powstałe z surowców wtórnych,
- kupując produkty w dużych opakowaniach, które można łatwo poddać odzyskowi,
- kupując tyle, ile naprawdę potrzebujemy,
- podczas zakupów należy korzystać z torby wielokrotnego użytku. Pamiętając, że każda torba jednorazowa w sklepie to dodatkowy koszt i dodatkowy śmieć, który rozkłada się ponad 100 lat,
- należy unikać produktów zapakowanych w wiele warstw opakowań, każde opakowanie to osobny śmieć,
- należy unikać jednorazowych produktów np. plastikowych sztućców czy papierowych talerzyków.

Ciekawostki

JAK DŁUGO POTRWA, ZANIM ZNIKNĄ?

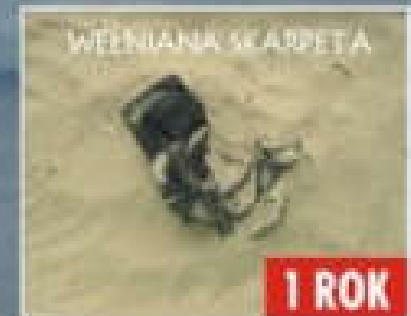
Szacowany czas rozkładu śmieci trafiających do oceanu



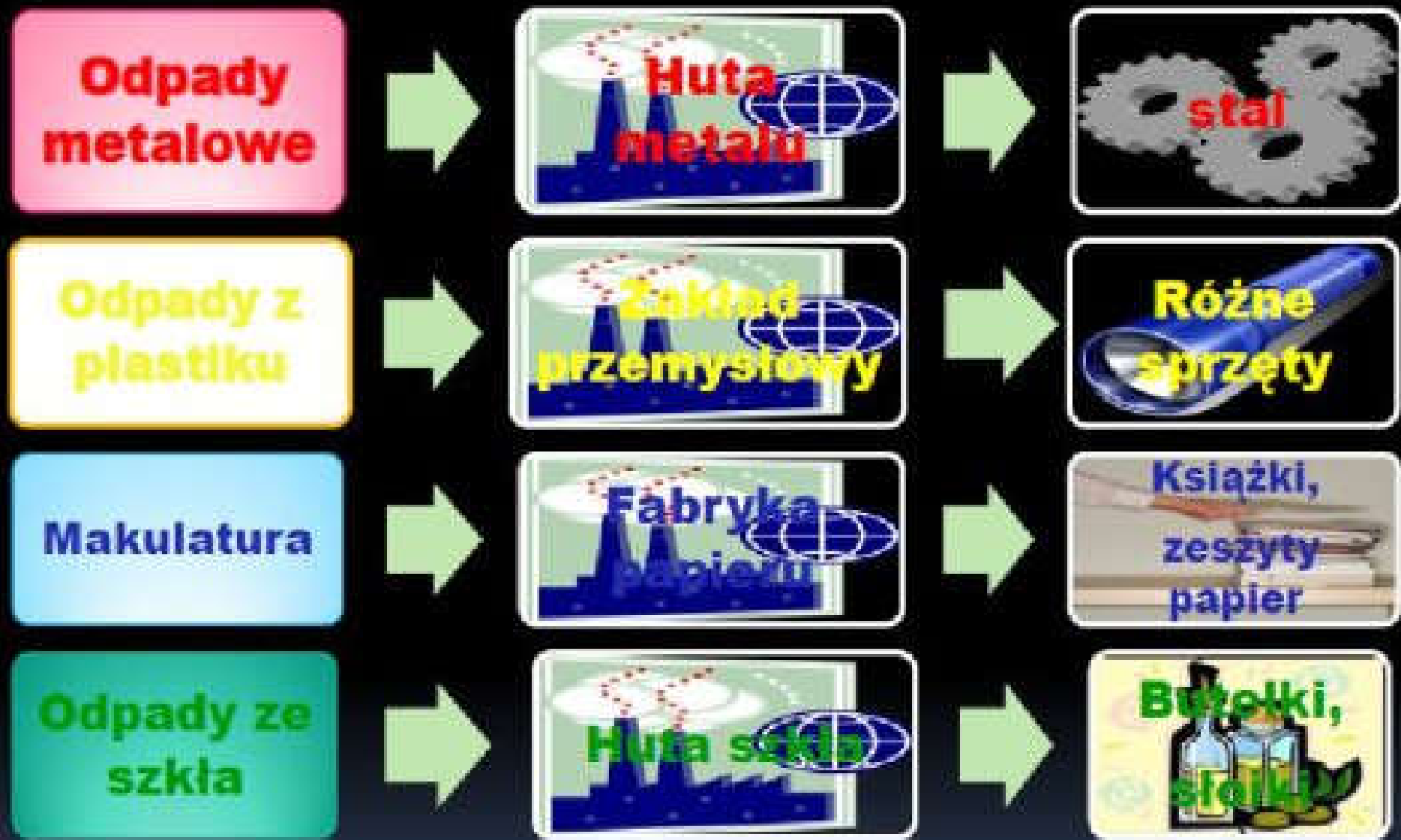
Estimated individual item timelines depend on product composition and environmental conditions.

Source: NOAA (National Oceanic and Atmospheric Administration), US / Woods Hole Sea Grant, US.
Graphics: Oliver Lüdtke / Museum für Gestaltung Zürich, ZHdK.

JAK DŁUGO ŻYJĄ ŚMIECI W WODZIE?



Jaką drogę przebywa śmieć ?





MIESZKANIEC PRZYTOCZNEJ ZAATAKOWAŁ KOBIECĘ, CHCIAŁ JĄ ZGWAŁCIC

GŁOS

MIEDZYRZECZA I SKWIERZYN

POGRZEBY caelum tel. 740 90 90 90

Pilka nożna: Remis przekreślił karierę Orta na awans

Pilka nożna: Cała gmina Białdów zamieszkała się na turnieju

MŁODY MĘŻCZYNA ZRANIŁ BRATA!

CIOS NOŻEM ZAKOŃCZYŁ BÓJKĘ

Odnosząc masakra podbrzusze i jelita, Zdzisław Jankowiak, rana była groźna dla życia mężczyzny. Str. 4.

Bukowice Strażacy z niewielkiej Katalwy najlepsi w gminie

Nest konsolidacja

144

220

7500

